



*Intendencia  
Verónica Magario*

*Secretaría de  
la Producción*



*Municipio de  
La Matanza*

# **Evolución de Ventas y Expectativas de los Comerciantes.**

## **La Matanza**

***Junio 2017 / Junio 2016***



# ÍNDICE

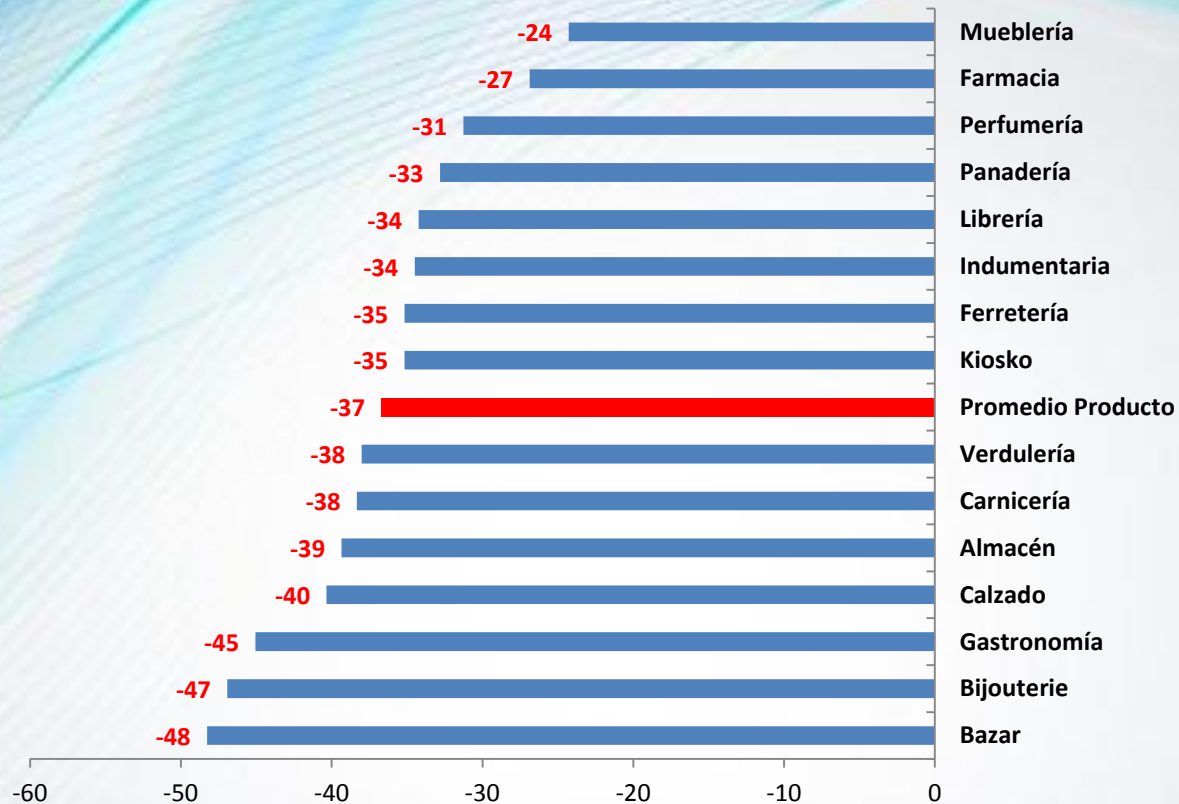
*Resultados de la encuesta realizada a comerciantes de La Matanza en Junio 2017, sobre ventas y expectativas.*

- 1. Ventas por rubro**
- 2. Ventas por localidad**
- 3. Motivos de la disminución de las ventas**
- 4. Comercios que realizaron despidos de personal**



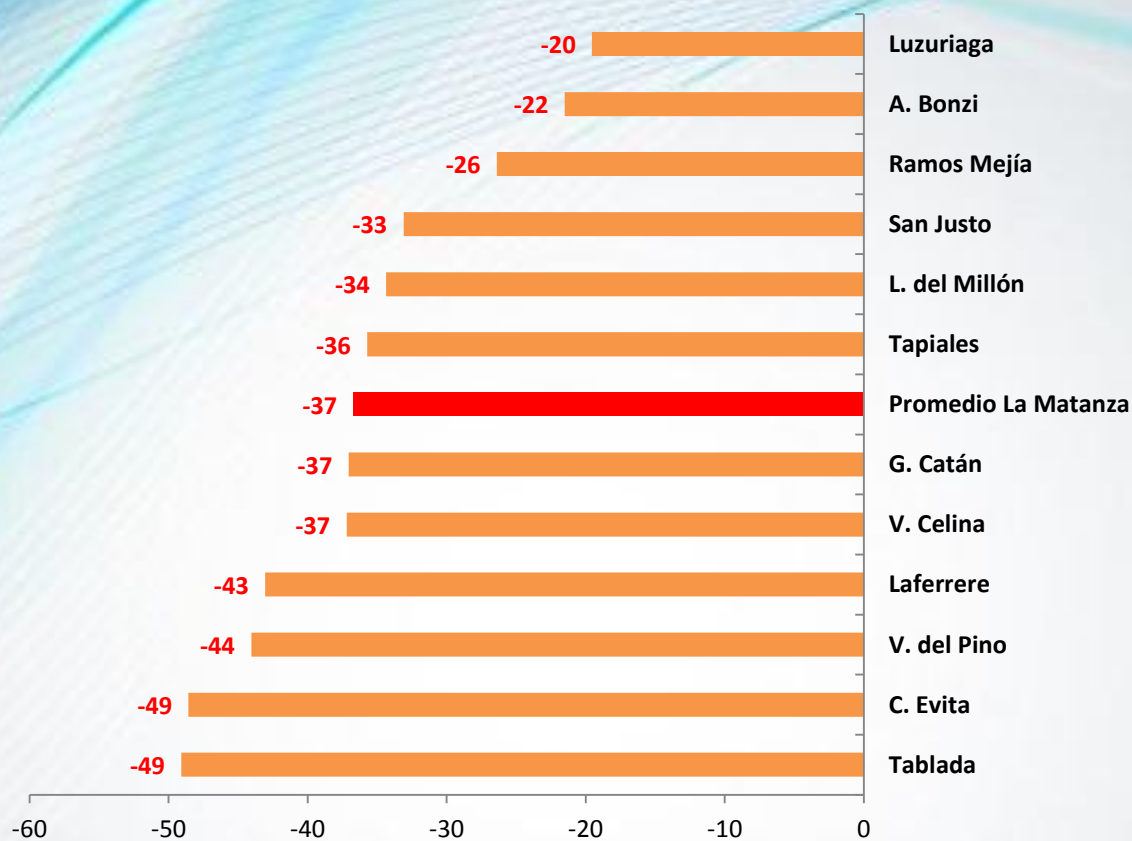
# 1. Ventas en La Matanza por Rubro - en %

*Junio 2017 / Junio 2016*



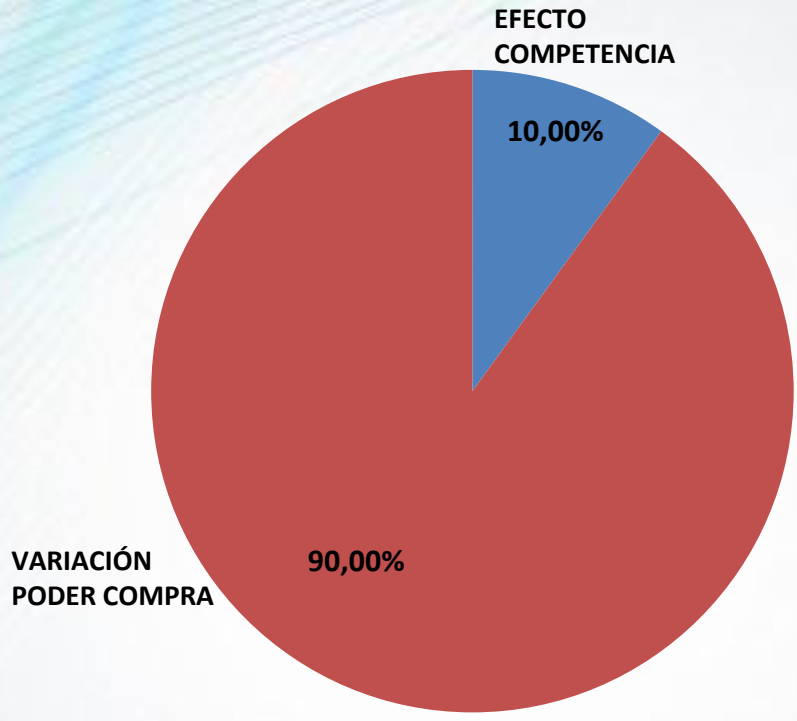
## 2. Ventas en La Matanza por Localidad - en %

*Junio 2017 / Junio 2016*



### 3. Motivos de la disminución de las ventas

*Relevamiento Junio 2017*



Fuente: Relevamiento propio

## 4. Comercios que realizaron despidos de personal *Relevamiento Junio 2017*

